



4440

POLAR LINK

SET UP GUIDE

KÄYTTÖONOTTO

QR code

EN

FI

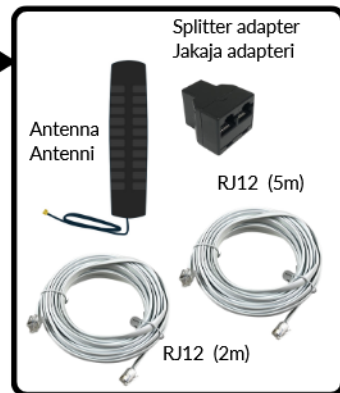
1

- Install the device
See pictures A, B
- Kiinnitä laite
Katso ohjekuvat A, B



2

- Connect cables
See pictures C, D, E
- Kiinnitä kaapelit
Katso ohjekuvat C, D, E



3

- Scan the QR-code and follow the website instructions
- Skannaa QR-koodi ja seuraa ohjeita

Polar Link brings internet connection to a boat, cottage or recreational vehicle for Wallas units. It also has WiFi, allowing it to share the connection to multiple devices at the same time.

The SIM-card is preinstalled inside the device.

Polar Link tuo veneeseen, mökille tai matkailuautoon internet-yhteyden Wallas laitteille. Siinä on myös WiFi, jolloin se voi jakaa yhteyden useille laitteille samanaikaisesti.

SIM-kortti on valmiina esiasennettuna laitteen sisällä.

Technical information Tekniset tiedot

Modem Modeemi	LTE Class 5
------------------	-------------

Power Teho	21 dbm
---------------	--------

Power consumption Virrankulutus	57 - 140 mA
------------------------------------	-------------

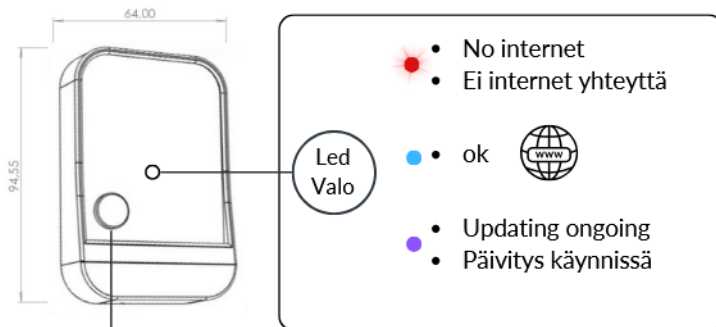
4

- Scan the QR-code for manual
- Skanna QR-koodi ja lue manuaali



There will be ~20-30 min initial delay before the device is ready for operation.

Käyttöönottaessa laitetta on ~20-30 min viive ennen kuin laite on käyttövalmis.



Button

Start updating / Päivityksen aloitus

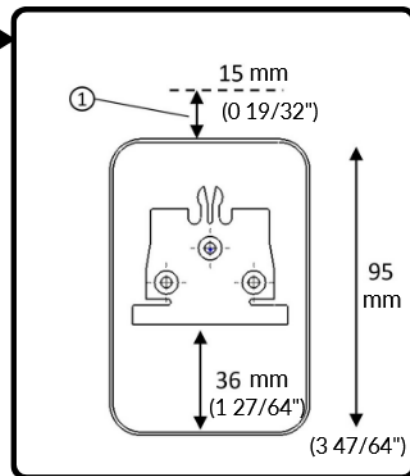
- Press white button SHORTLY 5 TIMES WITHIN 2 SECONDS
- Paina valkoista painiketta LYHYESTI 5 KERTAA KAHDEN SEKUNNIN AIKANA

Reset Polar Link • Press and hold down for 5 sec.
Nollaa Polar Link • Paina ja pidä alhaalla 5 sek.

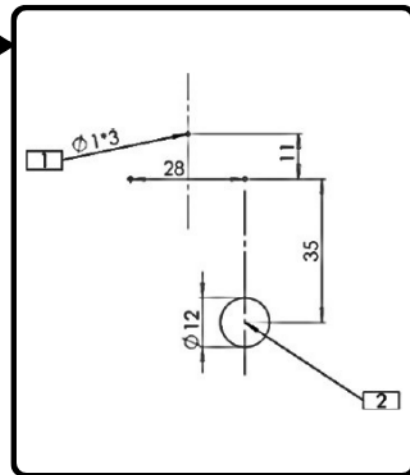
Find the right place for the panel. Reserve a minimum of 15 mm free space above the device (picture A). Mark the hole positions and predrill three 1 mm holes (B). Cut the cable opening on the unit bottom. Slide the device in place top-down. For concealed cable installation drill a 12 mm hole for the cable.

Etsi laitteelle sopiva paikka. Varaa vähintään 15 mm vapaata tilaa laitteen yläpuolelle (kuva A). Merkitse reikien paikat ja poraa kolme 1 mm reikää (B). Pinta-asennuksessa leikkaa kaapelille aukko laitteen pohjaan. Liu'uta laite paikoilleen asennuslevyyn. Jos kaapeli asennetaan seinään sisään, poraa 12 mm reikä kaapelille.

A



B



- Dimensions in millimeters
- Kuvan mitat millimetreinä

Instructions for cable setup Ohjeet kaapelien kytkentään

C

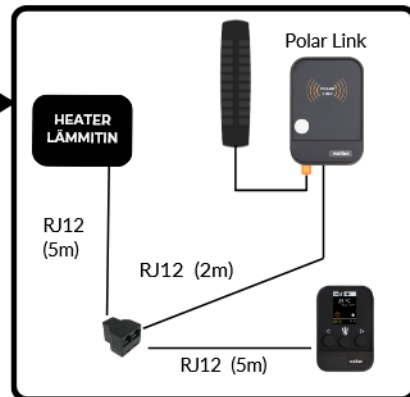
The cable diagram when the Polar Link is connected to Spartan Air, Spartan Twin, Spartan Water, Viking Air, Viking Air Twin, Viking Water, Viking Combi or 40 EA heater.

Johtojen kytkentäkaavio kun Polar link yhdistetään Spartan Air, Spartan Twin, Spartan Water, Viking Air, Viking Air Twin, Viking Water, Viking Combi tai 40 EA lämmittimeen.

www.wallas.fi
service@wallas.fi
607349

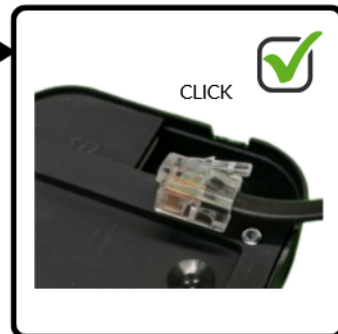
C

- Connect the devices using three data cables and a splitter adapter.
- Yhdistä laitteet kolmen datakaapelin ja jakaja adapterin avulla.



D

- Check the connector direction
- Tarkista liittimen asento



E

- Press the release clip before pulling the cable off.
- Paina liittimen vapautusvipua ennen kuin vedät kaapelin irti.

